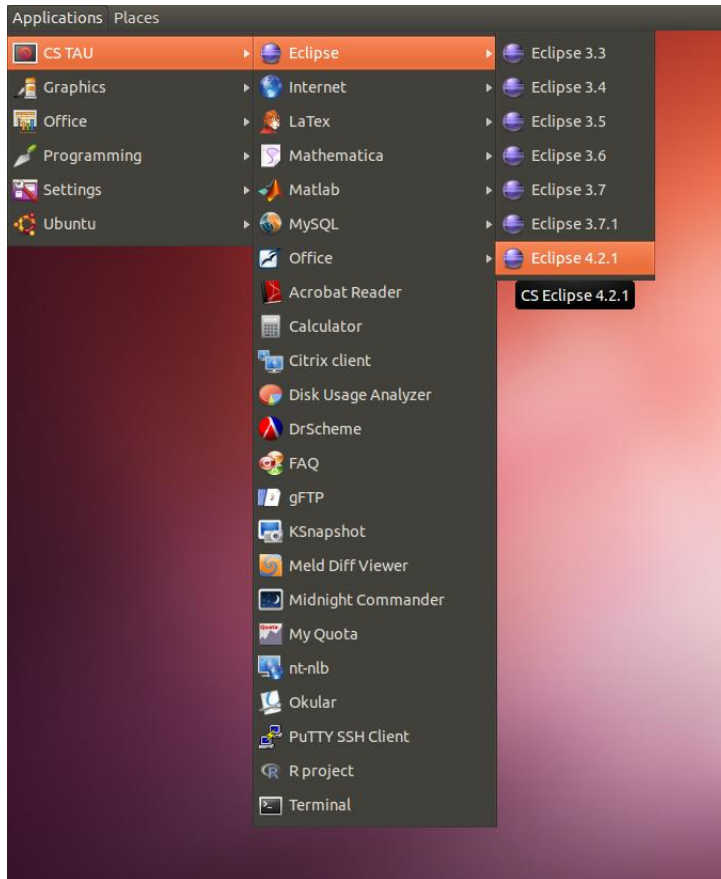
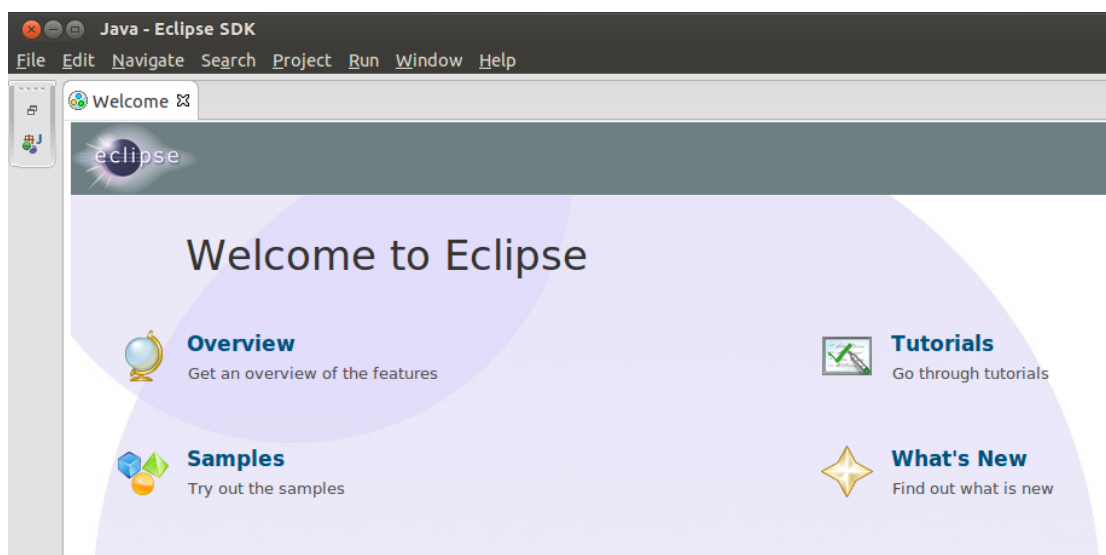


שימוש ב-Eclipse במעבדת המחשבים

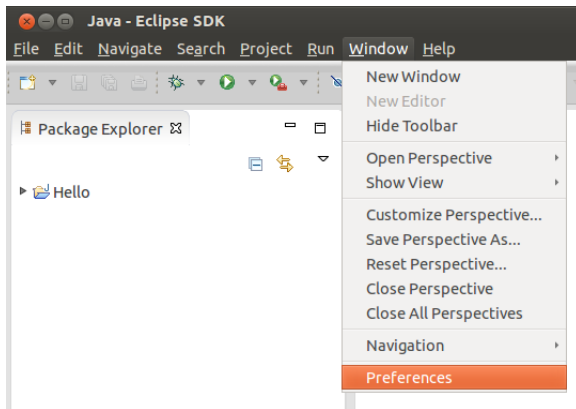
1. היכנסו ל- CS TAU > Eclipse ובחרו בגרסת Eclipse העדכנית ביותר



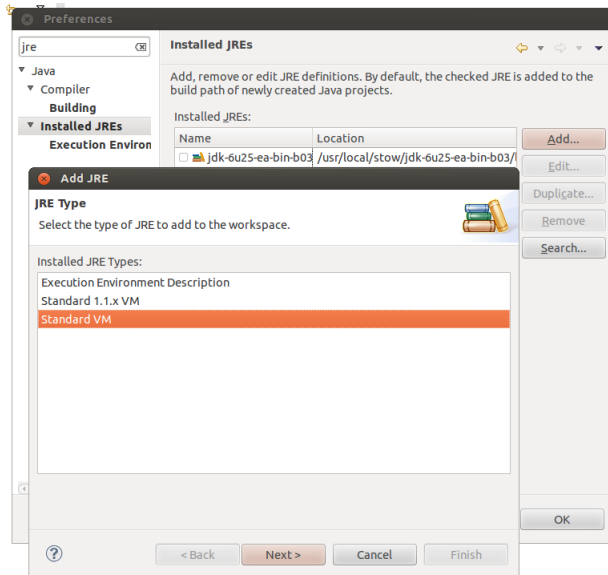
2. סגרו את מסך ה- Welcome



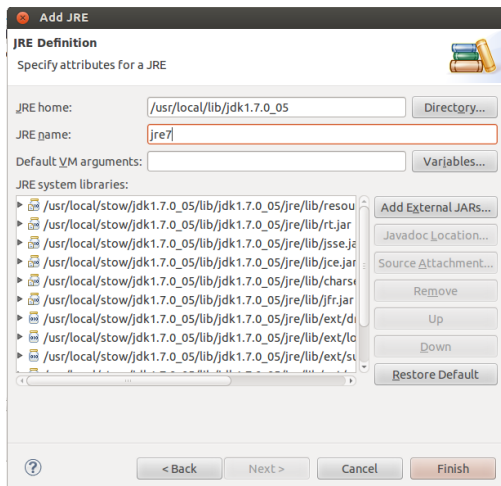
3. פתחו את תפריט Window > Preferences



4. חפשו "jre" בצד שמאל למעלה והיכנסו ל-Installed JREs. תופיע לכם רשימת כל גרסאות ה-java ש-Eclipse מכירה. אם אין שם גרסה 7 ומעלה, לחצו על Add... ובחרו ב-Standard VM.



5. הכניסו את הכתובת /usr/local/lib/jdk1.7.0_05 ותנו שם לגרסה. לחצו על Finish.



6. כעת, חפשו compiler והיכנסו ל- Java > Compiler. ודאו שהגרסא שה- compliance settings מכוונים ל-1.7. לחצו על OK.

