

הגשת תרגילים במערכת הוירטואל

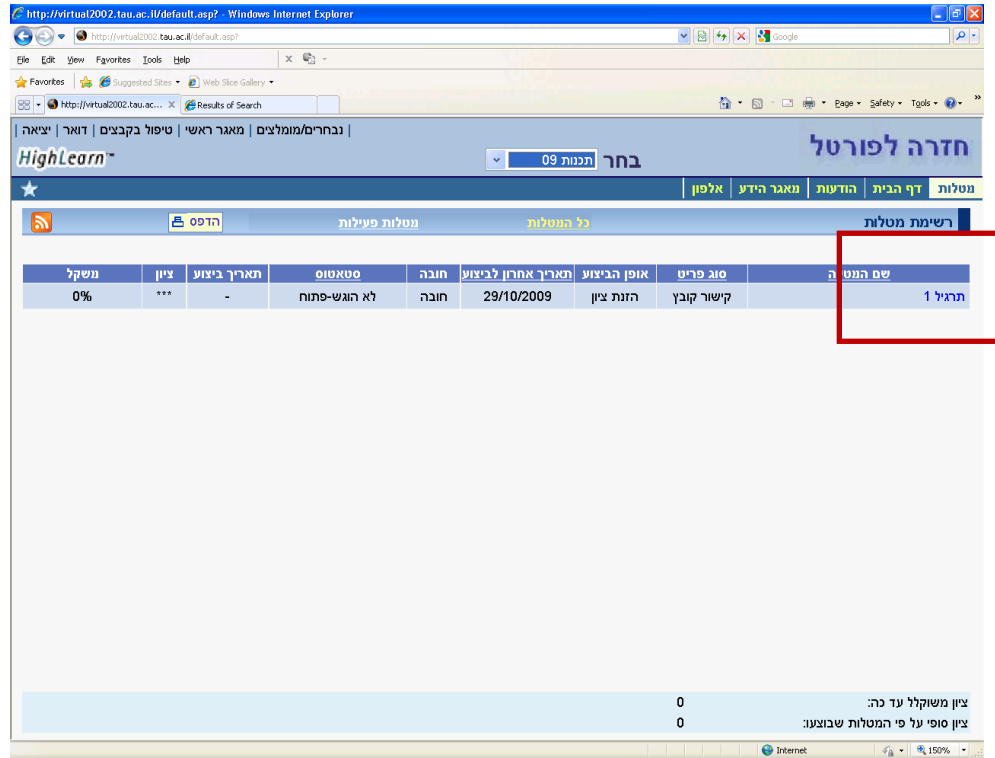
1. הכנסו למערכת הוירטואל בעזרת שם המשתמש והסיימה שקבלתם מהאוניברסיטה.

2. לאחר הכניסה מערכת יופיע המסך הראשי ובו רשימת הקורסים להם אתם רשומים ונתונים נוספים ביניהם מטלות שמועד הגשת קרב.

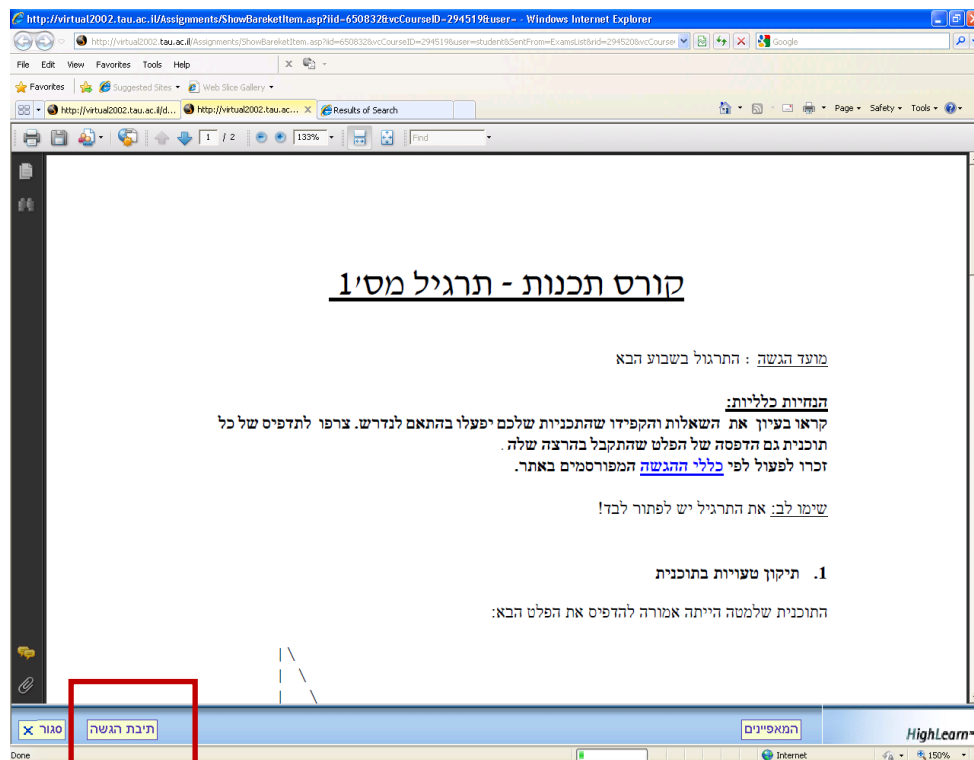
קורסים	מטלות	תפקיד	סוג
תוכנה 1-סמ א		סטודנט-ית	קורס
תכנות 09	1(1)	סטודנט-ית	קורס

תוכלו לבחור את המטלה שאת פתרונה אתם רוצים להגיש או להכנס לאתר הקורס המתאים, במקרה שלנו "תכנות"

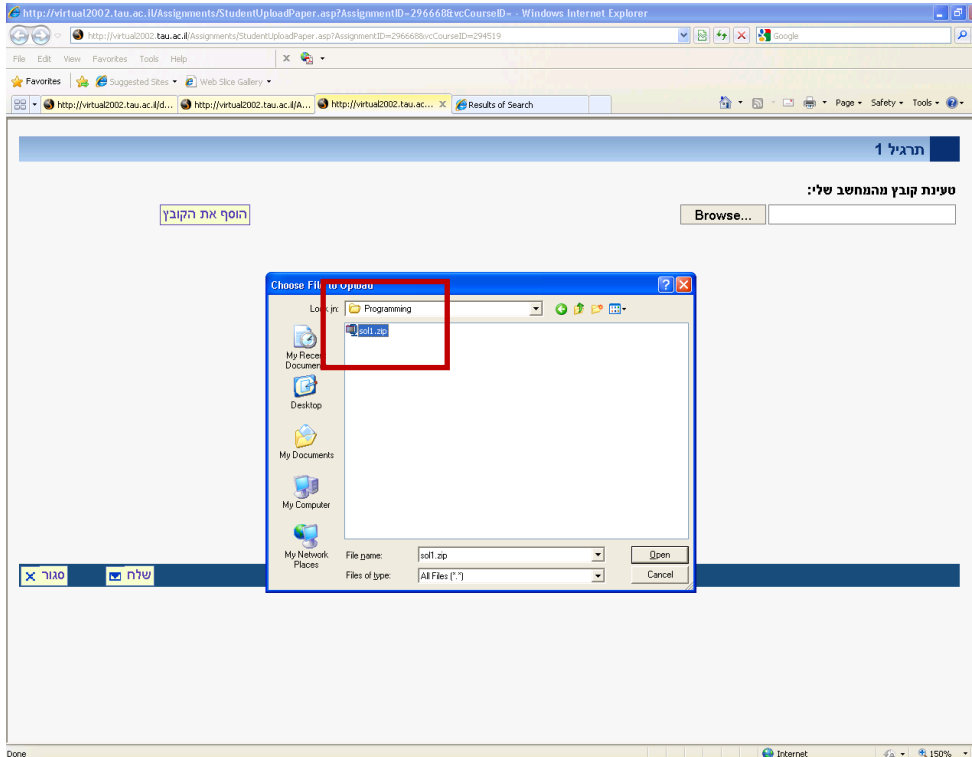
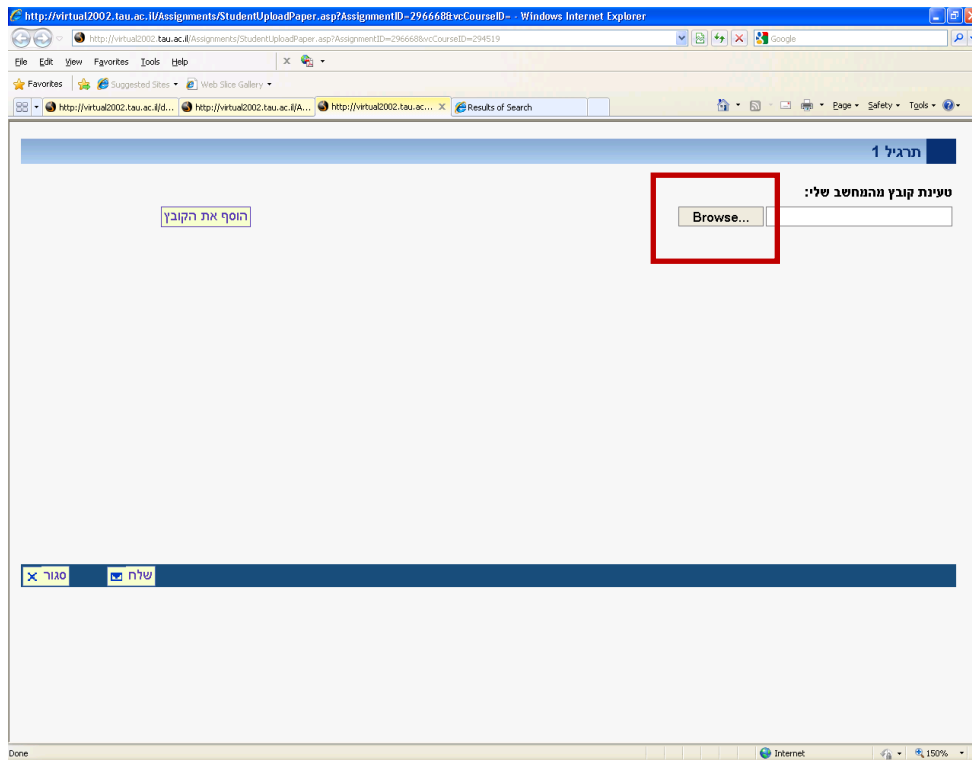
3. לאחר שנכנסתם לאתר הקורס ייפתח בפניכם דף המטלות, אם זה אינו הדף המוצג לחצו על הכפתור "מטלות".



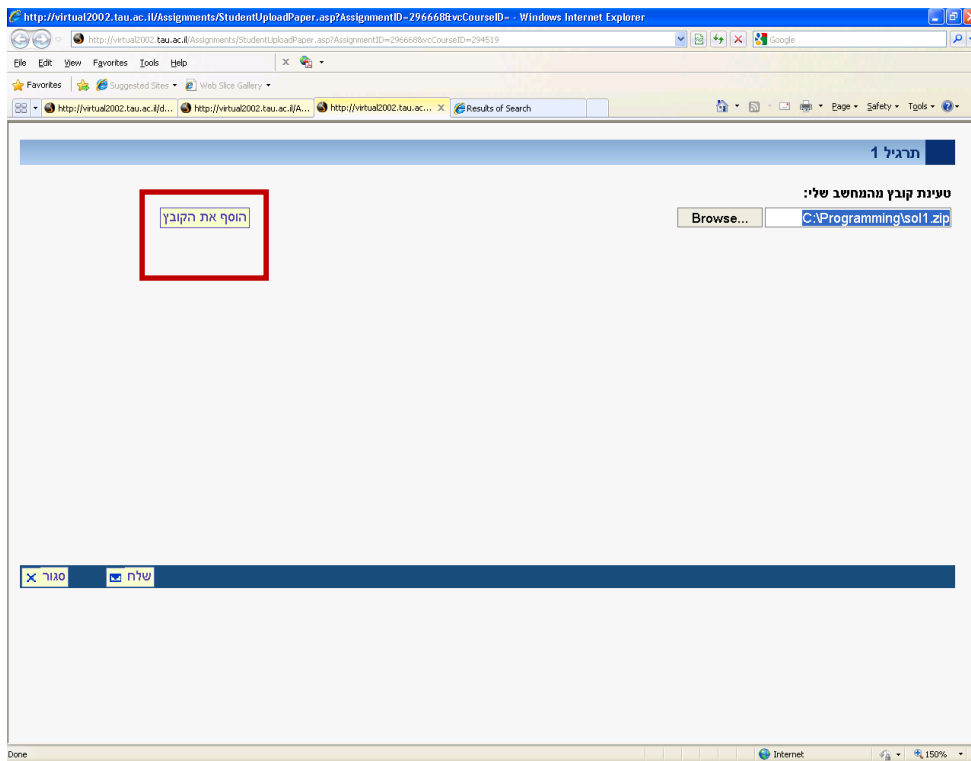
4. כעת הקליקו על המטלה שעבורה אתם מגישים פתרון. ייפתח קובץ התרגיל ומצד שמאל למטה תופיעה תיבת ההגשה, לחצו עליו.



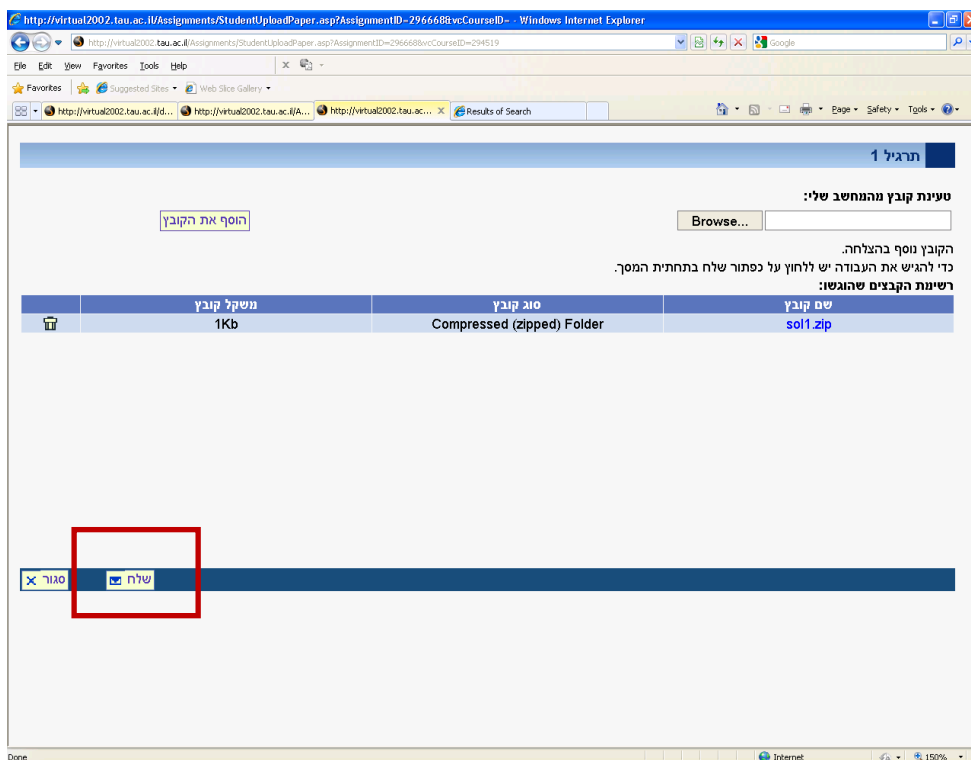
5. לאחר שלחצתם על כפתור תיבת ההגשה יופיע חלום (לשונית נוספת או חלון נפרד) בו תוכלו לבחור את הקובץ אותו אתם רוצים להגיש כפתרון. לחצו על הכפתור "Browse" ומצאו את קובץ הפתרון.



6. לאחר שבחרתם את קובץ הפתרון לחצו על "הוסף את הקובץ".



7. כעת לחצו על "שלח".



8. ואשרו את בחירתכם

