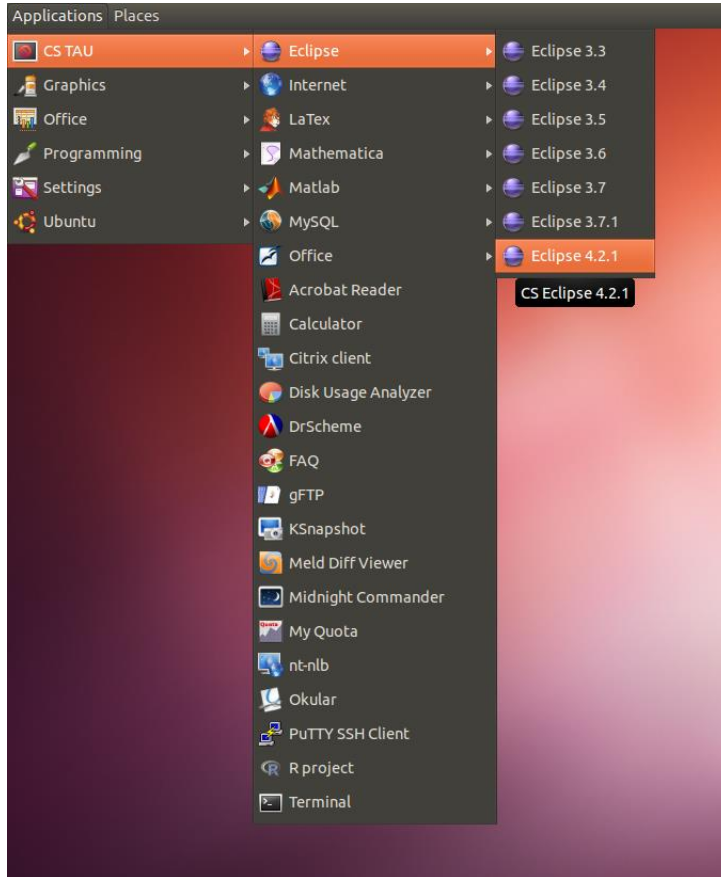
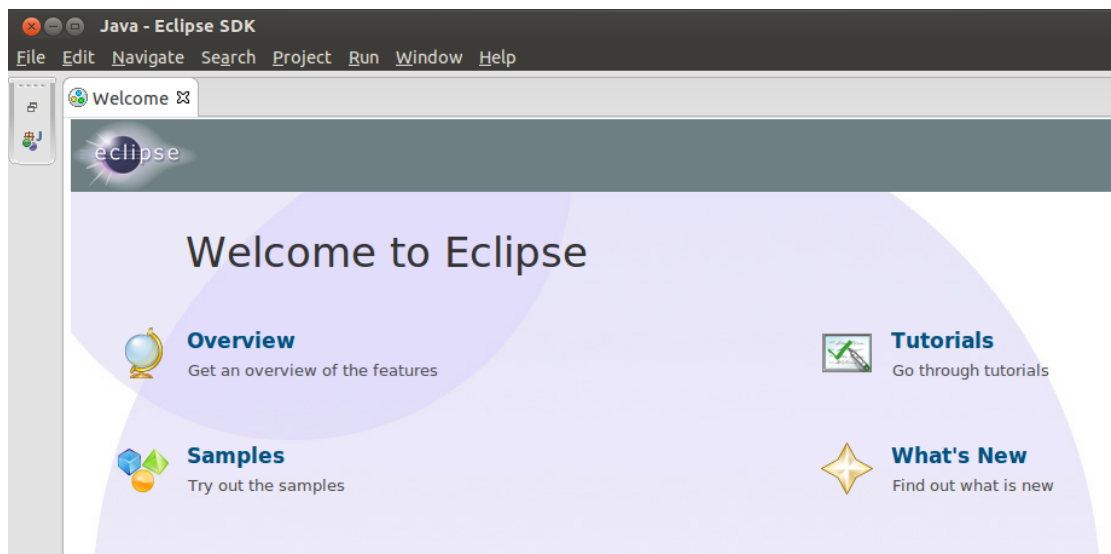


שימוש ב- Eclipse במעבדת המחשבים

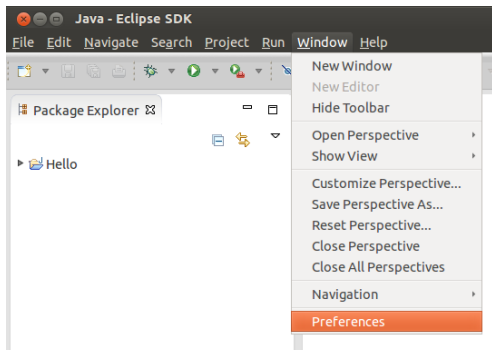
1. היכנסו ל- CS TAU > Eclipse ובחרו בגרסת Eclipse העדכנית ביותר



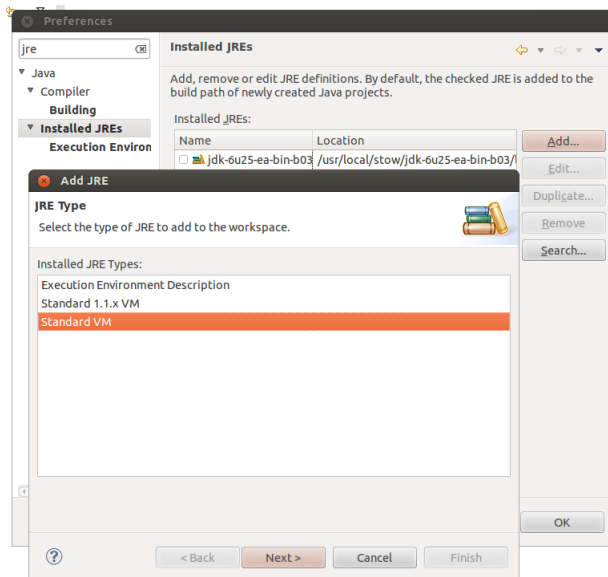
2. סגרו את מסך ה- Welcome



3. פתחו את תפריט Window > Preferences



4. חפשו "jre" בצד שמאל למעלה והיכנסו ל-Installed JREs. תופיע לכם רשימת כל גרסאות ה-java ש-Eclipse מכירה. אם אין שם גרסה 7 ומעלה, לחצו על Add... ובחרו ב-Standard VM.

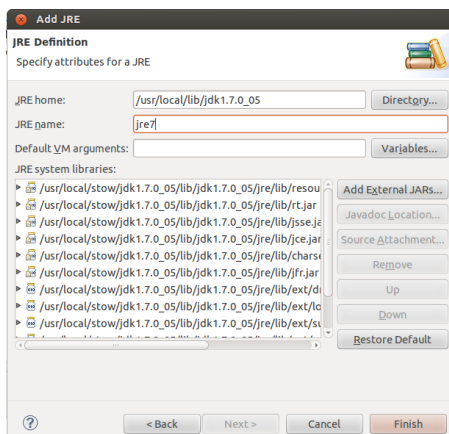


5. הכניסו את המיקום של התקנת jdk בגירסא המבוקשת:

גירסא 7: /usr/local/lib/jdk1.7.0_05

גירסא 8: /usr/local/stow/jdk-8u25/

ותנו שם לגרסה. לחצו על Finish (בצילום המסך נבחרה גירסא 7)



6. כעת, חפשו compiler והיכנסו ל- Java > Compiler. ודאו שהגרסא שה- compliance settings מכוונים לגירסא הרצויה (בצילום המסך נבחרה גירסא 7). לחצו על OK.

